

## Migros Bruggen, St. Gallen

### Erschütterungs- und Körperschalldämmende Gebäudelagerung



Quelle: <http://www.migros.ch/>

*Migros Bruggen, Fürstenlandstrasse 157, St. Gallen, Gebäudelagerung*

#### Ausgangslage:

Beim Objekt "Migros Bruggen" in St. Gallen wurde ein Mischbau realisiert. Im untenliegenden Gebäudeteil wurde eine 980 m<sup>2</sup> grosse Verkaufsfläche sowie die Tiefgarage und im obenliegenden Gebäudeteil 22 Mietwohnungen realisiert. Das Spezielle an diesem Bau ist, dass der Verkaufsladen in monolithisch und der Wohnungsbau mit Holz-Beton-Verbunddecken verrichtet wurde.

Beim Anliefern und Rangieren der Materialien, durch Trittschall, Nutzung der Tiefgarage, sowie diversen Kühlgeräten werden Körperschallenergien in den Bau eingeleitet. Diese Störenergien werden, ohne geeignete Massnahmen, direkt in das Gebäude eingeleitet und über die Schallnebenwege in die darüber liegenden Wohnungen gelangen. Dort werden sie in Form von abgestrahltem Körperschall als stark störender Lärm wahrgenommen.

#### Aufgabenstellung:

Ziel ist es, das Einwirken dieser unerwünschten Störenergien durch gezielte Massnahmen auf ein Minimum zu reduzieren, so dass der Aufenthalt in den obenliegenden Nutzungseinheiten nicht negativ beeinflusst wird und geltende Normen der SIA-181 eingehalten werden können.

#### Lösung:

Aufgrund der Anforderungen und der Gebäude-Charakteristik, wurde eine hochwertige Streifen-Lagerung mit Polyurethanschaum-Platten ISOLMER® inkl. Hohlraumbedämpfung unter die Holzverbunddecken, dauerelastisch und tieffrequent eingebaut.



#### Adresse des Objektes

Migros Bruggen  
Fürstenlandstrasse 155  
9014 St. Gallen



#### Bauvolumen

Gesamtkosten 35 Mio.



#### HBT-ISOL Materialien

ISOLMER®-  
Polyurethanschaum-Platten  
Podestlager ISOSCALA®  
ISOLINE



#### Leistungen HBT-ISOL

Beratung  
Dimensionierung  
Materiallieferung  
Montage  
Qualitätssicherung

## Migros Bruggen, St. Gallen

### Erschütterungs- und körperschalldämmende Gebäudelagerung



Nachdem aushärten des Fließmörtel (Ausgleichsschicht), mit einer Toleranz +/- 5 mm werden die besten Anforderungen geschaffen für einen sauberen Einbau.



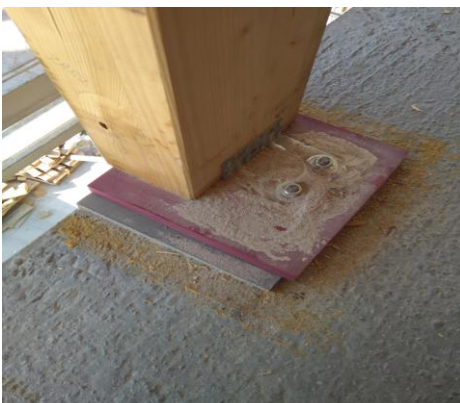
Auf der Ausgleichsschicht wird nun die Streifenlagerung inkl. Hohlraumbedämpfung gemäss Verlegeplan eingebaut.



Anschliessend wird die komplette Lagerung mit PE-Folie geschützt und Stösse dicht verklebt, damit das Eindringen von Feuchtigkeit verhindert wird.



Weiter folgt der Einbau / Verlegung der Holzverbunddecken über unsere hochwertige Streifen-Lagerung .



Bei der Abnahme/Qualitätssicherung, hat man diverse Schallbrücken wie hier zu sehen (Verschraubung) festgestellt. Diese wurden gemäss Angaben von HBT-ISOL aufgehoben und anderweitig ausgeführt.



Nach der Eröffnung wurden Kontrollmessung durchgeführt, wobei die Anforderungen der SIA 181 erfüllt wurden.